



BỘ Y TẾ
CỤC QUẢN LÝ MÔI TRƯỜNG Y TẾ
HEALTH ENVIRONMENT MANAGEMENT AGENCY

VỆ SINH NÔNG THÔN TẠI VIỆT NAM

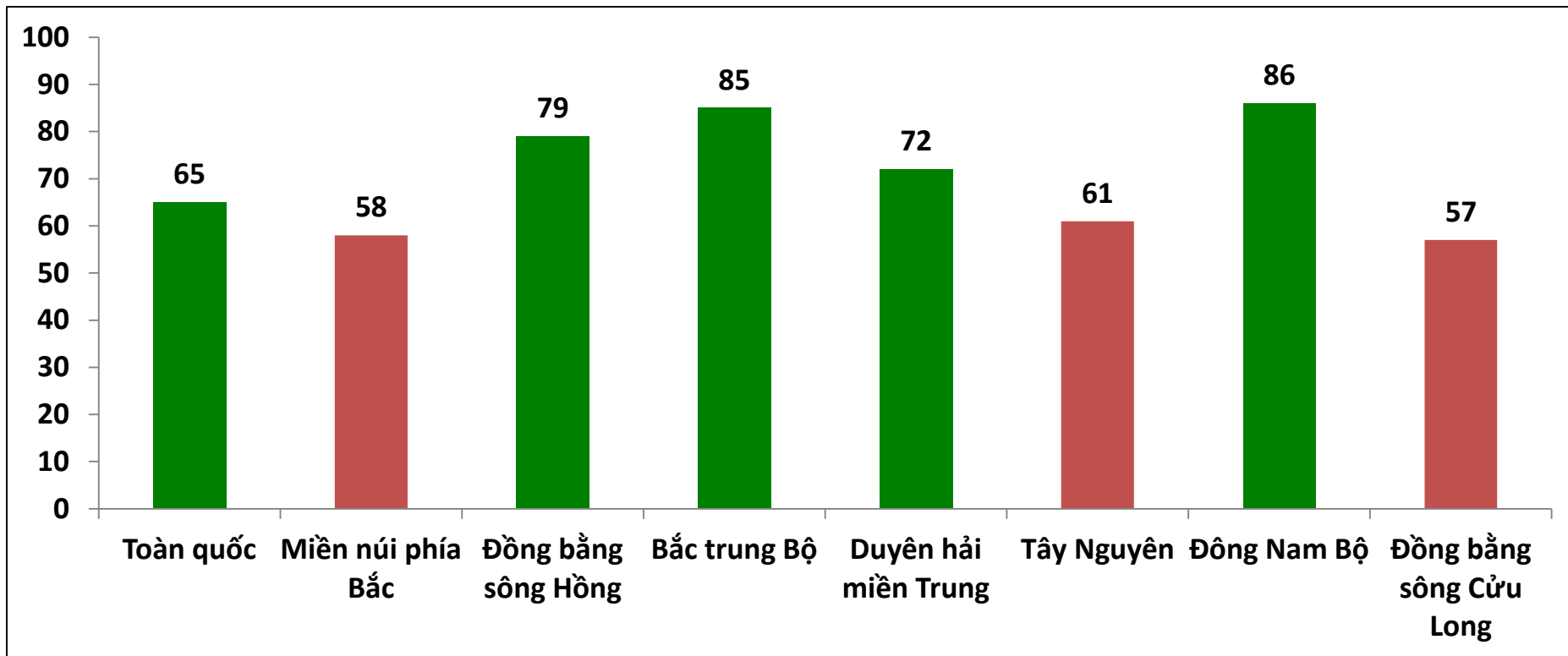
Hà Nội ngày 12/7/2016

NỘI DUNG

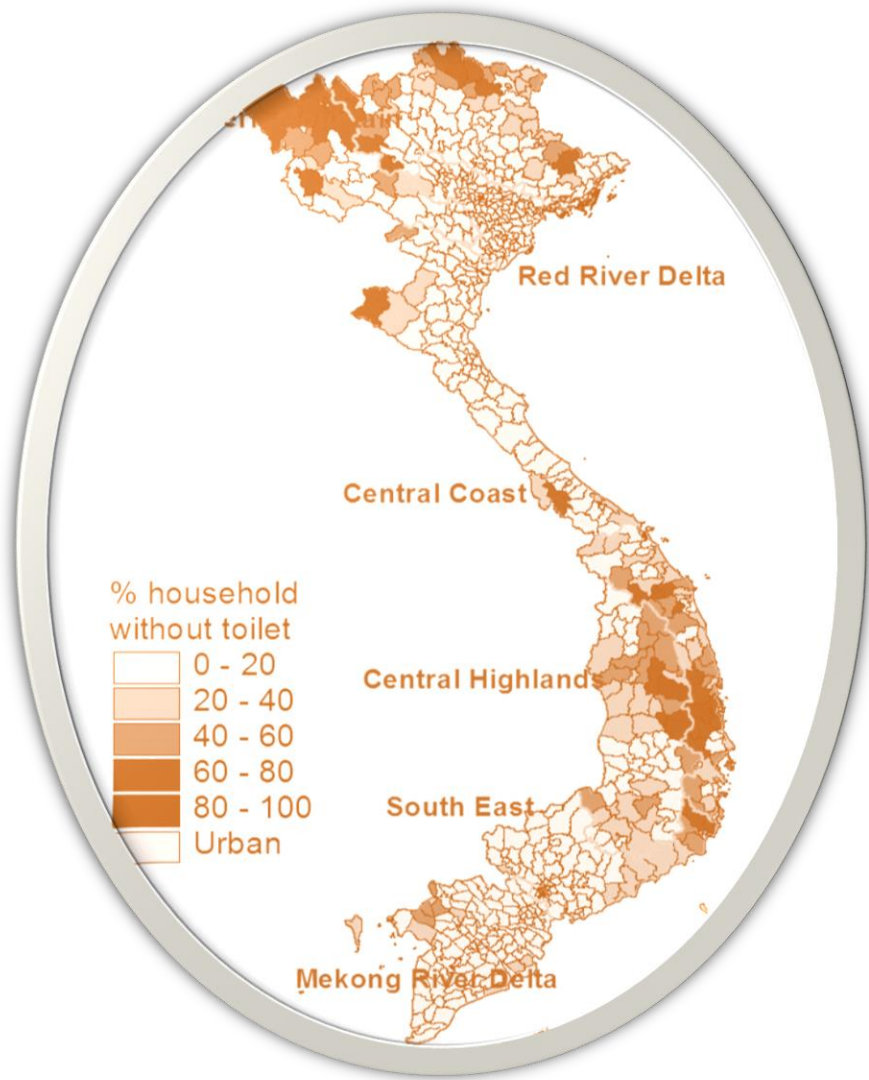
- 1. Thực trạng vệ sinh nông thôn**
- 2. Rào cản và thách thức trong lĩnh vực vệ sinh nông thôn**
- 3. Định hướng của Bộ Y tế trong thời gian tới**

THỰC TRẠNG VỆ SINH NÔNG THÔN

Tỷ lệ bao phủ nhà tiêu hợp vệ sinh Hộ gia đình 2015



- Tỷ lệ hộ gia đình nông thôn chưa có nhà tiêu: 10%
- Tỷ lệ nhà tiêu hợp vệ sinh hộ gia đình là **65%**
- Tỷ nhà tiêu HVS không đồng đều giữa các vùng sinh thái; vẫn còn tình trạng đi tiêu bừa bãi và cầu tiêu ao cá



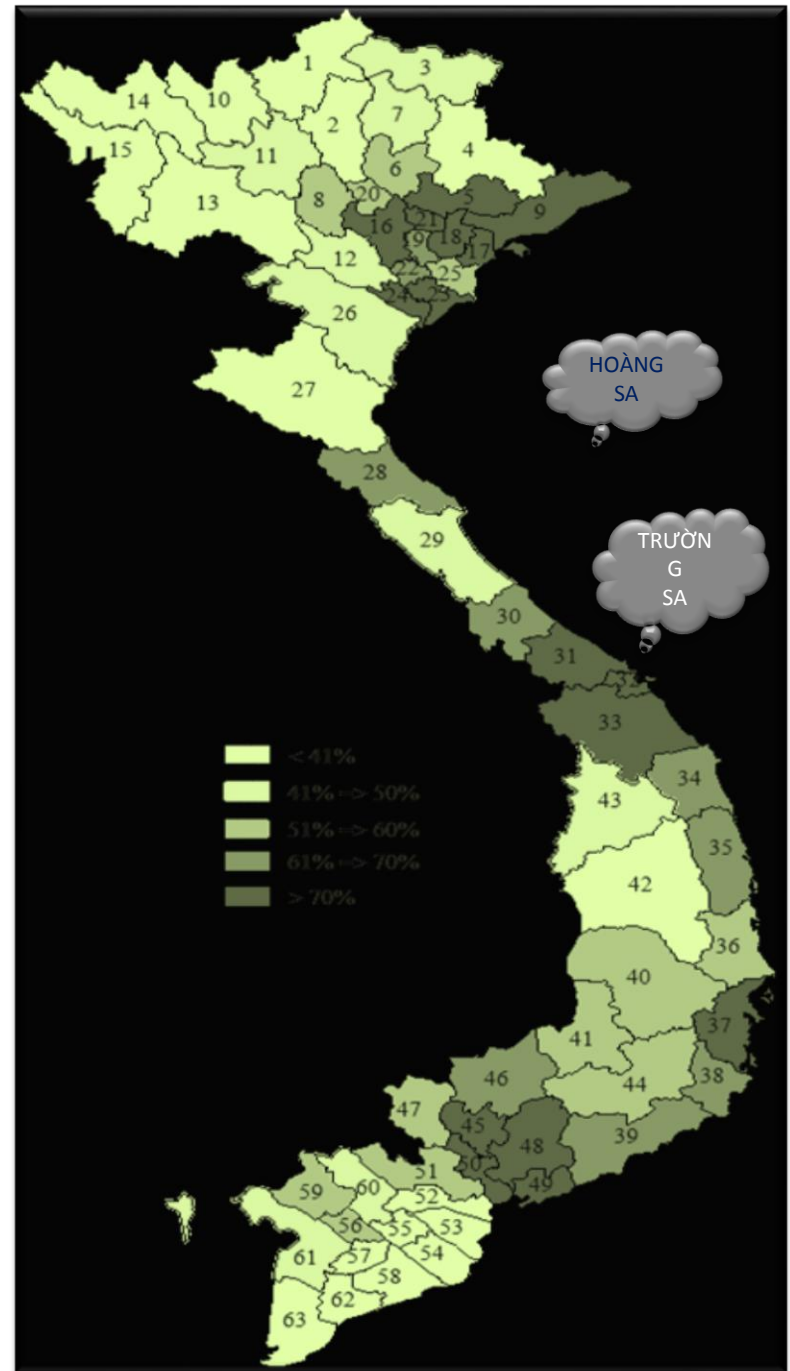
20 TRIỆU
người dân nông thôn chưa
tiếp cận với nhà tiêu HVS.





6 TRIỆU

người phóng uế bừa bãi.



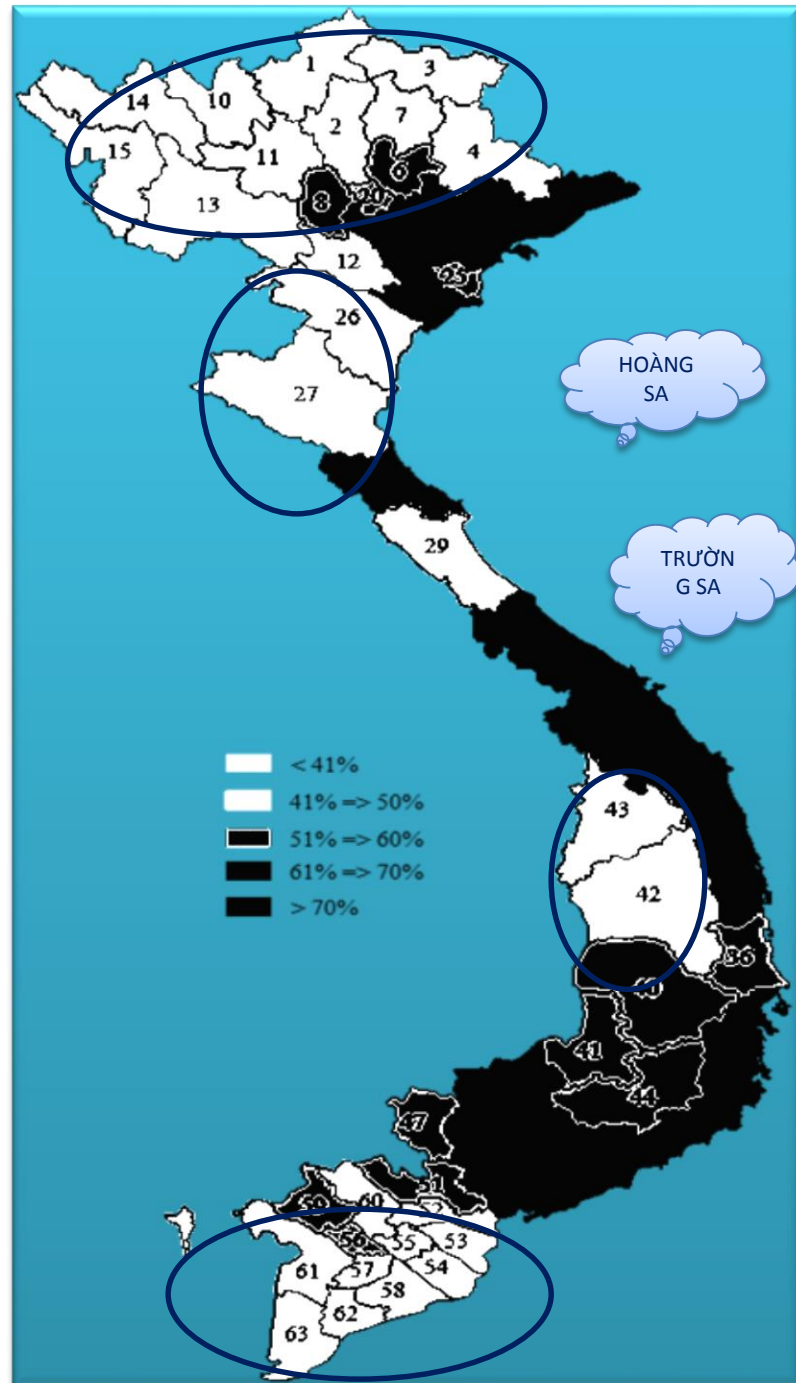


Tình trạng phóng uế bừa bãi, cầu tiêu ao cá còn phổ biến.

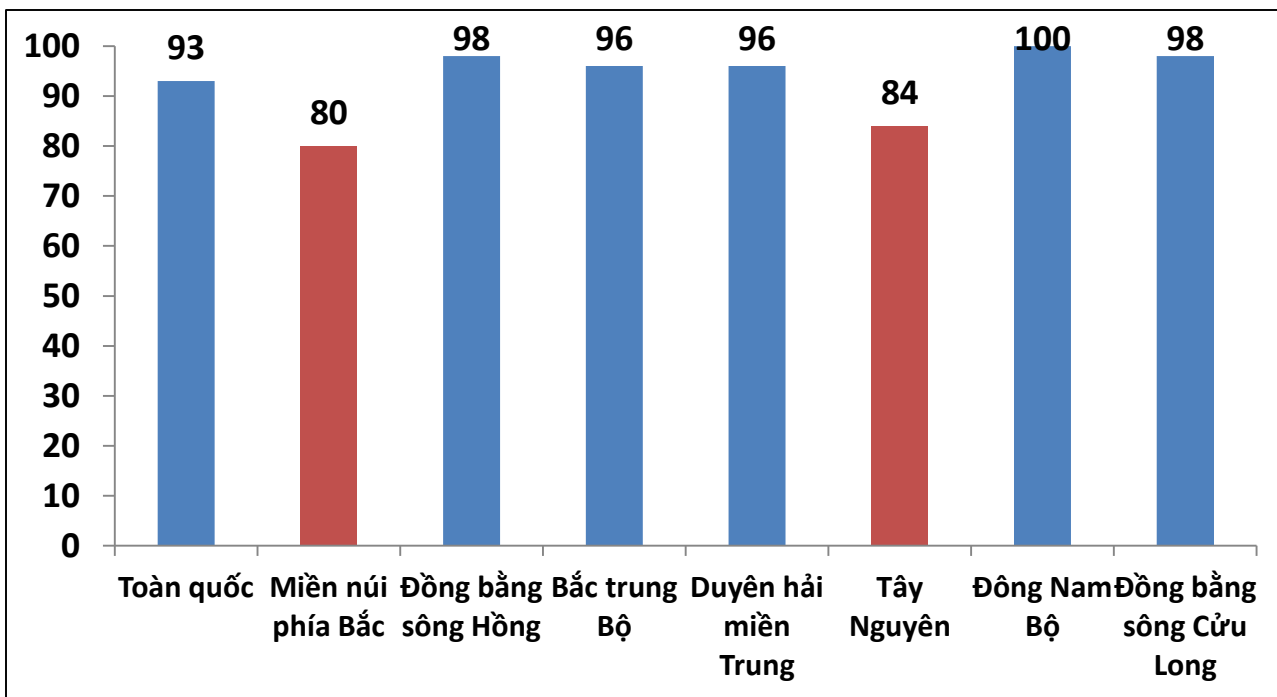
10 TỈNH

có tỷ lệ bao phủ nhà
tiêu HVS dưới

50%!

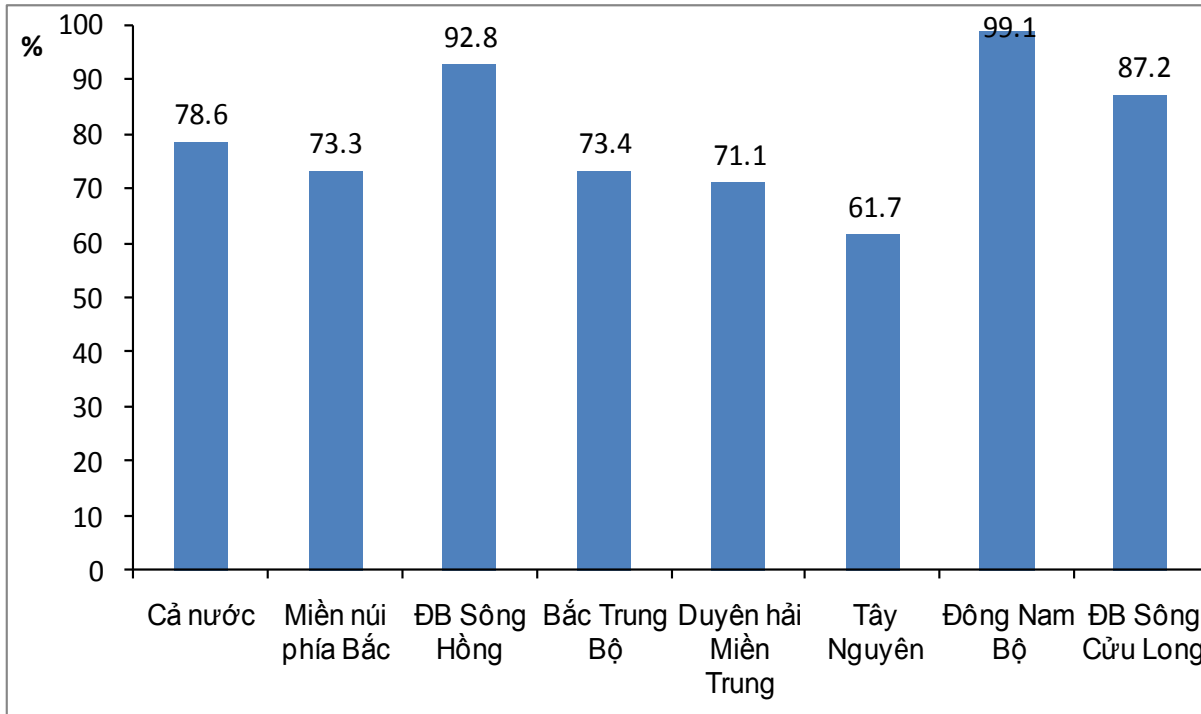


Tỷ lệ bao phủ nhà tiêu hợp vệ sinh trạm y tế xã



- Đến cuối năm 2015 tỷ lệ TYT xã có công trình nước sạch và vệ sinh là **93%**.
- Cần chú trọng đến việc **duy trì bền vững tình trạng hợp vệ sinh** của các công trình vệ sinh trạm y tế.

Tỷ lệ bao phủ nhà tiêu hợp vệ sinh trường học



- Tỷ lệ trường học có nguồn nước và nhà tiêu hợp vệ sinh là 78,6%.

- Cần chú trọng đến việc **duy trì bền vững tình trạng hợp vệ sinh, rửa tay với xà phòng**



HẬU QUẢ LÀ !

SỐ CA TIÊU CHẢY HÀNG NĂM



1.5



Triệu

Trẻ em thấp còi liên quan đến vệ sinh kém, hầu hết số này sống ở vùng sâu, vùng xa và vùng nông thôn (tỷ lệ trẻ em nông thôn thấp còi là 25%; ở vùng núi là 28-31%)

Thấp hơn **3,7 cm**, giảm **5-11** điểm IQ



Đối với trẻ 5 tuổi ở các cộng đồng sử dụng nhà tiêu không hợp vệ sinh (kể cả khi gia đình trẻ sử dụng NTHVS) so với trẻ em sống tại các cộng đồng sử dụng nhà tiêu hợp vệ sinh.

Thiệt hại kinh tế do vệ sinh kém gây ra cho
Việt Nam hàng năm

= **780** triệu USD

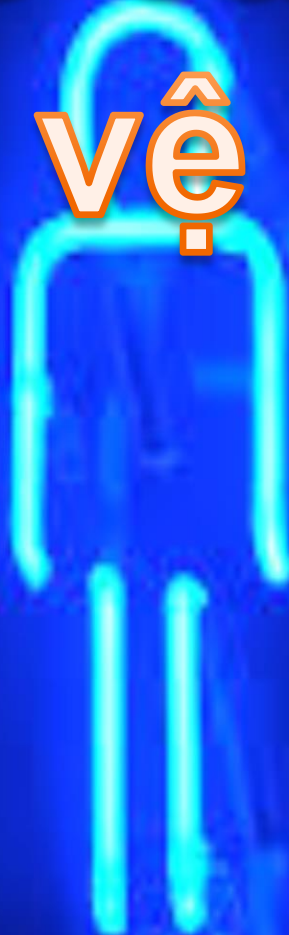
= **9,26** USD/người

= **1,3**% GDP



Thiệt hại 2 triệu USD/ngày

**Tại sao cần đầu tư
vào vệ sinh?**



**6. ĐẦU TƯ CHO VỆ
SINH LÀ MONG MUỐN
CHÍNH TRỊ CỦA VIỆT
NAM**

**5. ĐẦU TƯ CHO VỆ
SINH LÀ ĐẦU TƯ CHO
MÔI TRƯỜNG SỐNG
BỀN VỮNG**

**4. ĐẦU TƯ CHO VỆ
SINH LÀ ĐẦU TƯ CHO
SỨC KHỎE CỦA DÂN
TỘC VÀ CHO THẾ HỆ
TƯƠNG LAI**

**3. VỆ SINH LÀ LĨNH
VỰC ĐẦU TƯ MANG
LẠI NHIỀU LỢI ÍCH CHO
ĐẤT NƯỚC**



**1. ĐẦU TƯ CHO VỆ
SINH LÀ ĐẢM BẢO
QUYỀN TIẾP CẬN VỆ
SINH CHO MỌI NGƯỜI**

**2. ĐẦU TƯ CHO VỆ
SINH LÀ ĐẦU TƯ CHO
PHÁT TRIỂN MỘT XÃ
HỘI BÌNH ĐẲNG, CÔNG
BẰNG VÀ AN TOÀN.**

RÀO CẢN VÀ THÁCH THỨC TRONG VỆ SINH NÔNG THÔN



CÁC RÀO CẢN CHÍNH

- 1. Nghĩ rằng không đủ khả năng chi trả.** Thiếu thông tin về chi phí các loại nhà tiêu
- 2. Thiếu hiểu biết về các qui định/chưa tạo được áp lực xã hội.** Nhà tiêu không hợp vệ sinh vẫn được xã hội chấp nhận
- 3. Thiếu nhận thức về lợi ích của nhà tiêu hợp vệ sinh**
- 4. Không muốn vay mượn.** Nhà tiêu là món đầu tư không sinh lợi



Nhà tiêu HVS mới được xây dựng từ dự án WASHOBA tại Thái Nguyên



CÁC THÁCH THỨC CHÍNH

1. Chưa có sự quan tâm vào cuộc của chính quyền địa phương về vệ sinh. Chưa có quy định, chế tài đủ mạnh để có thể chấm dứt phóng uế bừa bãi, xóa bỏ cầu tiêu ao cá, xây dựng sử dụng nhà tiêu HVS.
2. Nhận thức của người dân về xây dựng, sử dụng và bảo quản nhà tiêu hợp vệ sinh chưa cao.
3. Tính bền vững của các công trình bị ảnh hưởng do thói quen sử dụng, bảo quản chưa đúng cách.
4. CTMTQG Nước sạch và VSMTNT kết thúc năm 2015 → ảnh hưởng đến việc duy trì, nhân rộng sáng kiến VSNT.
5. Sự tham gia của tư nhân còn yếu. Thị trường vệ sinh chưa phát triển.

ĐỊNH HƯỚNG CỦA BỘ Y TẾ TRONG THỜI GIAN TỚI

MỤC TIÊU VSNT VIỆT NAM

Tiến trình thực hiện cam kết của Chính phủ

2030

- 100% SỐ THÔN ĐẠT ODF
- 100% HGĐ SỬ DỤNG NTHVS
- VỆ SINH CHO MỌI NGƯỜI

2025

- 80% SỐ THÔN ĐẠT CHẤM DỨT PHÓNG UẾ BỪA BÃI
- 90% HGĐ SỬ DỤNG NTHVS

2020

- 30% SỐ THÔN ĐẠT CHẤM DỨT PHÓNG UẾ BỪA BÃI
- 75% HGĐ SỬ DỤNG NTHVS
- VỆ SINH TOÀN XÃ

2015

- 1% SỐ THÔN ĐẠT CHẤM DỨT PHÓNG UẾ BỪA BÃI
- 65% HGĐ SỬ DỤNG NTHVS
- TIÊU CHÍ VSNT TRONG KHKTXH

Sự cải thiện vệ sinh môi trường

PHƯƠNG PHÁP TIẾP CẬN THỨC ĐẨY VỆ SINH





ĐỊNH HƯỚNG DUY TRÌ VÀ NHÂN RỘNG CÁC MÔ HÌNH THỨC ĐẦY VỆ SINH 2016-2020

Thiếu môi trường, thể chế thuận lợi

Tiêu chí phát triển KTXH (TW, địa phương) và Nông thôn mới

Vệ sinh trong CTMTQG Nông thôn mới

Hướng dẫn chấm dứt phóng uế bừa bãi

Khuyến khích sự tham gia của khối tư nhân

Các hoạt động tạo cầu và phát triển thị trường còn yếu

Tăng đầu tư cho BCC

Tăng cường các tiếp cận truyền thông phù hợp và có hiệu quả

Nâng cao năng lực các cấp

Lựa chọn mô hình phù hợp

Nhân rộng các tiếp cận hiệu quả:

- OBA, WASHOBA
- PforR
- CLTS, ODF



CÁC TIẾP CẬN THỨC ĐẨY VỆ SINH HIỆU QUẢ

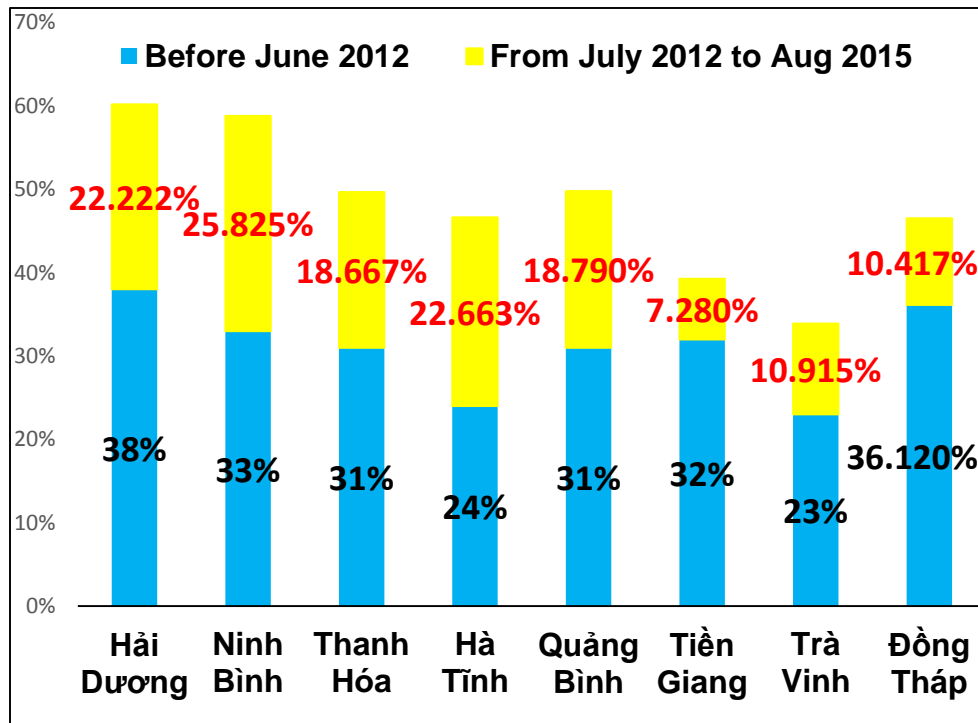
	Tóm tắt	Đặc điểm	Trọng tâm
CLTS	Kích hoạt cộng đồng – thay đổi điều kiện vệ sinh rộng rãi	<ul style="list-style-type: none">• Kích hoạt• Hướng tới xóa bỏ tình trạng phóng uế bừa bãi• Các giải pháp chi phí thấp, vật liệu địa phương	Tạo nhu cầu
CLTS +	CLTS + Tăng cường cung ứng vệ sinh	<ul style="list-style-type: none">• CLTS• Tập huấn thợ xây và tăng cường chuỗi cung ứng	<ul style="list-style-type: none">• Tạo nhu cầu.• Phát triển thị trường VS
Tiếp thị vệ sinh	Sử dụng tiếp thị xã hội và thương mại để thúc đẩy vệ sinh	<ul style="list-style-type: none">• Nghiên cứu thị trường• Phát triển sản phẩm phù hợp• Phát triển kinh doanh trong khu vực kinh tế tư nhân	<ul style="list-style-type: none">• Tạo nhu cầu• Phát triển thị trường VS
OBA	Các cơ chế hỗ trợ tài chính thông qua gói thưởng	<ul style="list-style-type: none">• Hỗ trợ dựa trên kết quả đầu ra• Xác minh kết quả thực hiện	<ul style="list-style-type: none">• Chính sách, thể chế• Hợp nhóm• Phát triển thị trường VS
PforR	Cơ chế giải ngân theo kết quả đầu ra (số nhà tiêu xây mới, xã đạt VSTX...)	<ul style="list-style-type: none">• Hỗ trợ dựa trên kết quả đầu ra.• Xác minh kết quả thực hiện• Chỉ số giải ngân liên kết giữa cấp nước và vệ sinh.	<ul style="list-style-type: none">• Chính sách, thể chế• Phát triển thị trường VS



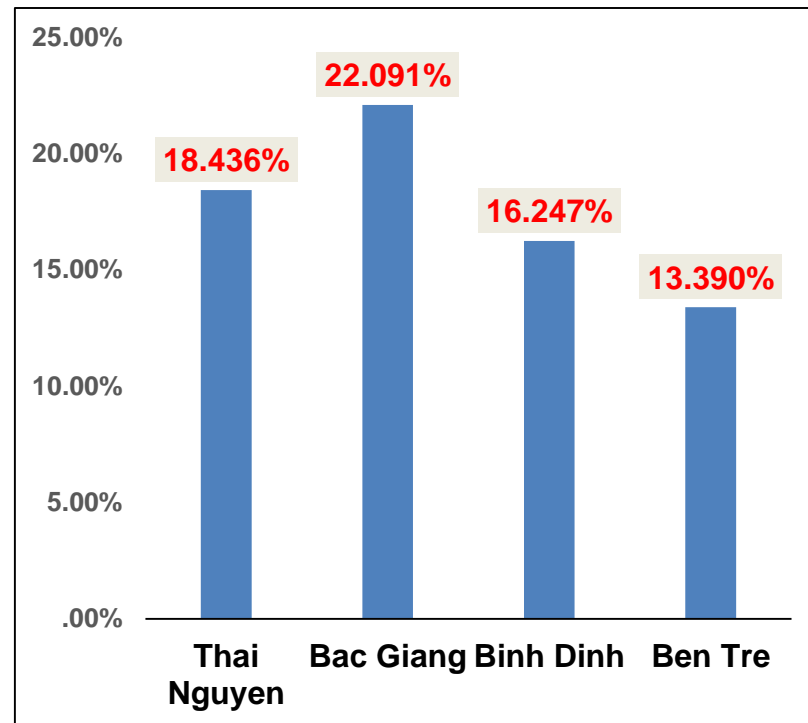
CHOBA - WASHOBA

- Sự quan tâm vào cuộc của chính quyền địa phương các cấp; huy động tốt các nguồn lực khác tại địa phương
- Tăng tính chủ động: lập kế hoạch, tổ chức thực hiện, giám sát và nâng cao năng lực của các cơ quan/ cán bộ thực hiện
- Nâng cao tính trách nhiệm của các đơn vị thực hiện: Gắn các chỉ số liên kết cấp nước và vệ sinh → gắn kết trách nhiệm giữa các bên tham gia → đảm bảo chương trình có tính bền vững cao.
- Tiếp cận được với nhóm người nghèo (nhóm đối tượng khó khăn nhất)
- Tỷ lệ nhà tiêu HVS tăng lên rất nhanh (*là tỷ lệ tăng được kiểm chứng do hệ thống giám sát trả thưởng trên KQ đầu ra được thực hiện minh bạch và chính xác*)

Hiệu quả tăng tỷ lệ nhà tiêu HVS tại các tỉnh thực hiện CHOBA - WASHOBA



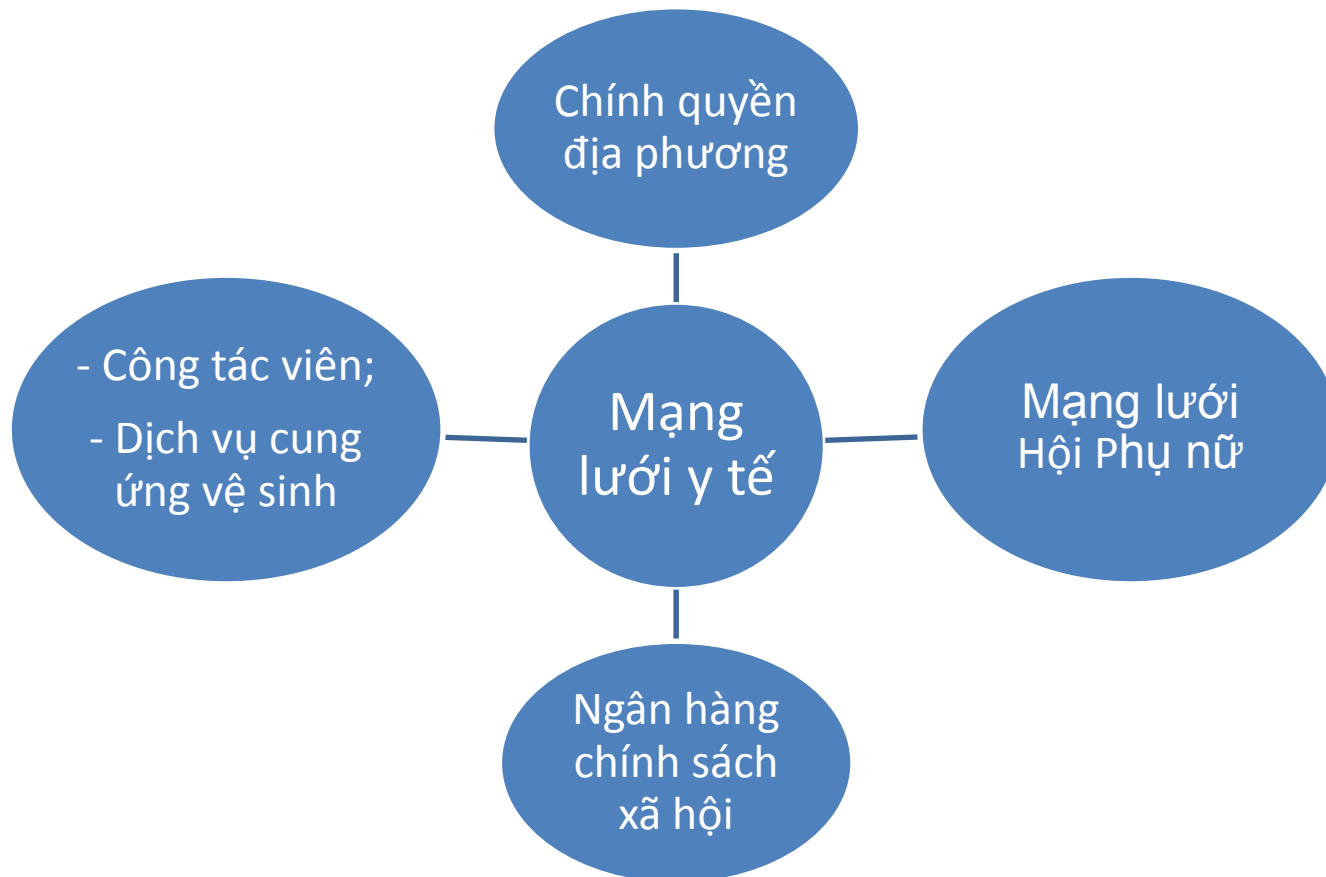
CHOBA sau 3 năm thực hiện



**WASHOBA sau 2 năm
(tháng 1/2014 – 8/2015)**

MẠNG LƯỚI THỰC HIỆN VSNT

Đóng vai trò chính trong việc thúc đẩy vệ sinh nông thôn thông qua mạng lưới y tế từ TW – thôn ấp.





ĐỊNH HƯỚNG ƯU TIÊN CÁC GIẢI PHÁP THỨC ĐẨY VỆ SINH THEO ĐỊA BÀN

	Địa bàn với tỷ lệ % HGD có nhà tiêu HVS			
	Dưới 30%	Từ 30-50%	50% - 65%	Trên 65%
Chính sách	++++	+++	++	+
Tăng cường các mô hình thức đẩy vệ sinh hiệu quả	++++	++++	++	+
Truyền thông BCC + Thị trường vệ sinh, vay vốn NHCS	++++	+++	+++	++
Hỗ trợ kỹ thuật nhà tiêu	++++	++++	+++	++
Ngân sách	++++	+++	+	

- Những địa bàn có tỷ lệ nhà tiêu HVS <30% cần được ưu tiên cao nhất, tiếp đó là tỷ lệ 30 – 50%.
- Đối với những nơi có tỷ lệ > 65% thực hiện các giải pháp để duy trì và tăng tự nhiên tỷ lệ nhà tiêu HVS.

NHU CẦU

- Trong bối cảnh NTP kết thúc, hiện nay nguồn lực thúc đẩy vệ sinh của Chính phủ chủ yếu từ Chương trình MTQG Nông thôn mới, Chương trình nhân rộng vệ sinh và cấp nước sạch dựa trên kết quả đầu ra tại 21 tỉnh.
- Tiếp tục duy trì và nhân rộng mô hình OBA, WASHOBA tại các địa bàn có tỷ lệ nhà tiêu HVS thấp
- Bên cạnh chỉ đạo triển khai, Bộ Y tế rất cần những hỗ trợ kỹ thuật:
 - Xây dựng chính sách, thể chế vệ sinh trong bối cảnh mới
 - Nâng cao năng lực cho các cán bộ tuyến huyện, xã và y tế cơ sở thực hiện công tác vệ sinh nông thôn
 - Theo dõi, giám sát, duy trì bền vững kết quả đầu ra đạt được.
 - Học tập, chia sẻ kinh nghiệm và khen thưởng để nhân rộng

A woman in a yellow shirt and a blue patterned sarong stands in front of a simple wooden house with a corrugated metal roof. She is holding a young child in her arms. The house is built with wooden poles and has a blue tarp covering the sides. The background shows a lush green forest.

**Trân trọng
cảm ơn!**

**Nhà tiêu được hỗ
trợ**

**Nhà tiêu tự xây
dựng**